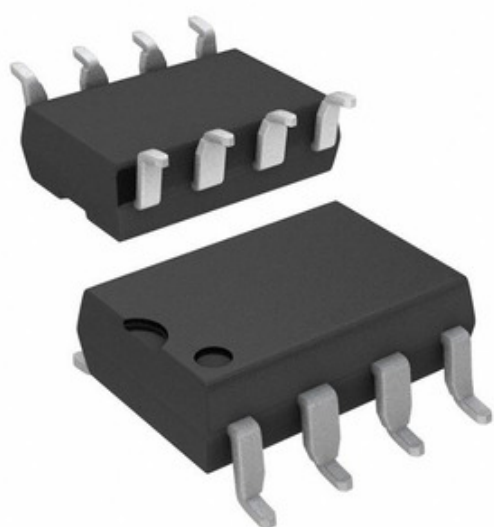




CEL

CEL (California Eastern

Laboratories)


**PS9634L-A**

Part Number:	PS9634L-A
Výrobce / značka:	CEL (California Eastern Laboratories)
Popis produktu	OPTOISO 5KV FOR IGBT DVR 8SMD GW
Datasheety:	 PS9634L-A.pdf
Stav RoHs	 Bez olova / V souladu RoHS
Odeslat z	Hongkong
Cesta zásilky	DHL/Fedex/TNT/UPS/EMS

ŽÁDOST O NABÍDKU

Obraz může být reprezentován. Viz specifikace podrobností o produktu.


Specifikace PS9634L-A

PART NUMBER	PS9634L-A
VÝROBCE	CEL (California Eastern Laboratories)
POPIS	OPTOISO 5KV FOR IGBT DVR 8SMD GW
STAV VOLNÉHO VEDENÍ / ROHS	Bez olova / V souladu RoHS
DATOVÝ LIST	 PS9634L-A.pdf
NAPĚTÍ - SUPPLY	5.4 V ~ 15 V
NAPĚTÍ - IZOLACE	5000Vrms
NAPĚTÍ - VPŘED (VF) (TYP)	1.1V
TYP	Power Transistor Driver
DODAVATEL ZAŘÍZENÍ PACKAGE	8-SMD Gull Wing
SÉRIE	-
DOBA VZESTUPU / PÁDU (TYP)	-
PROPAGAČNÍ ZPOŽDĚNÍ TPLH / TPHL (MAX)	5µs, 5µs
OBAL	Bulk
PAKET / KRABICE	8-SMD, Gull Wing
PROVOZNÍ TEPLOTA	-20°C ~ 80°C
POČET KANÁLŮ	1
TYP MONTÁŽE	Surface Mount
ÚROVEŇ CITLIVOSTI NA VLHKOST (MSL)	1 (Unlimited)
STAV VOLNÉHO VEDENÍ / ROHS	Lead free / RoHS Compliant
TYP VSTUPU	DC
DETAILNÍ POPIS	Optoisolator Power Transistor Driver 5000Vrms 1 Channel 8-SMD Gull Wing
AKTUÁLNÍ - VÝSTUP / CHANNEL	500mA, 800mA
PROUD - DC DOPŘEDU (POKUD) (MAX)	30mA
PŘECHODNÁ IMUNITA SPOLEČNÉHO REŽIMU (MIN)	1kV/µs
SCHVÁLENÍ	-

Související značky

CEL (California Eastern Laboratories) PS9634L-A	PS9634L-A Distributor	Dodavatel PS9634L-A
Cena PS9634L-A	Obrázky PS9634L-A	Obrázek PS9634L-A
PS9634L-A Datasheet PDF	PS9634L-A Datasheet ke stažení	PS9634L-A Datasheet
PS9634L-A Stock	Koupit PS9634L-A	Koupit CEL (California Eastern Laboratories) PS9634L-A
CEL (California Eastern Laboratories) PS9634L-A	Dodavatel CEL (California Eastern Laboratories)	CEL (California Eastern Laboratories) Distributor
CEL (California Eastern Laboratories) PS9634L-A	California Eastern Labs PS9634L-A	California Eastern Laboratories PS9634L-A
CEL PS9634L-A	CEL (California Eastern Laboratories) PS9634L-A	

Související produkty

 <p>PS9634L Výrobci: CEL (California Eastern Laboratories) Popis: OPTOISO 5KV FOR IGBT DVR 8SMD GW Na skladě: Out stock</p> <p>RFQ</p>	 <p>PS9687L2-A Výrobci: CEL (California Eastern Laboratories) Popis: OPTOISO 5KV OPEN COLL 8SMD GW Na skladě: Out stock</p> <p>RFQ</p>
 <p>PS9634-A Výrobci: CEL (California Eastern Laboratories) Popis: OPTOISO 5KV FOR IGBT DRIVER 8DIP Na skladě: Out stock</p> <p>RFQ</p>	 <p>PS9687L2-E3-A Výrobci: CEL (California Eastern Laboratories) Popis: OPTOISO 5KV OPEN COLL 8SMD GW Na skladě: Out stock</p> <p>RFQ</p>
 <p>PS9617L-V-E3-A Výrobci: CEL (California Eastern Laboratories) Popis: OPTOISO 5KV OPEN COLL 8SMD GW Na skladě: Out stock</p> <p>RFQ</p>	 <p>PS9617L-E3-A Výrobci: CEL (California Eastern Laboratories) Popis: OPTOISO 5KV OPEN COLL 8SMD GW Na skladě: Out stock</p> <p>RFQ</p>
 <p>PS9634 Výrobci: CEL (California Eastern Laboratories) Popis: OPTOISO 5KV FOR IGBT DRIVER 8DIP Na skladě: Out stock</p> <p>RFQ</p>	 <p>PS9687L2-V-A Výrobci: CEL (California Eastern Laboratories) Popis: OPTOISO 5KV OPEN COLL 8SMD GW Na skladě: Out stock</p> <p>RFQ</p>
 <p>PS9687L1-V-A Výrobci: CEL (California Eastern Laboratories) Popis: OPTOISO 5KV OPEN COLLECTOR 8DIP Na skladě: Out stock</p> <p>RFQ</p>	 <p>PS9687L1-A Výrobci: CEL (California Eastern Laboratories) Popis: OPTOISO 5KV OPEN COLLECTOR 8DIP Na skladě: Out stock</p> <p>RFQ</p>
 <p>PS9617L-V-A Výrobci: CEL (California Eastern Laboratories) Popis: OPTOISO 5KV OPEN COLL 8SMD GW Na skladě: Out stock</p> <p>RFQ</p>	 <p>PS9661-A Výrobci: CEL (California Eastern Laboratories) Popis: OPTOISO 3.75KV PUSH PULL 8DIP Na skladě: Out stock</p> <p>RFQ</p>